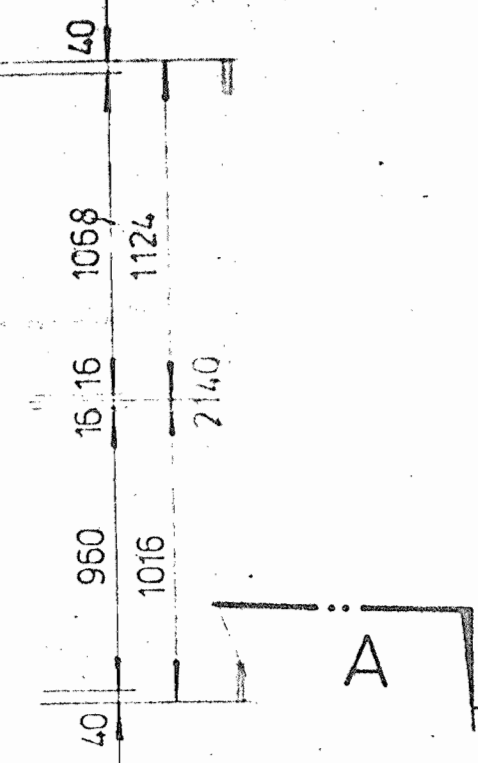
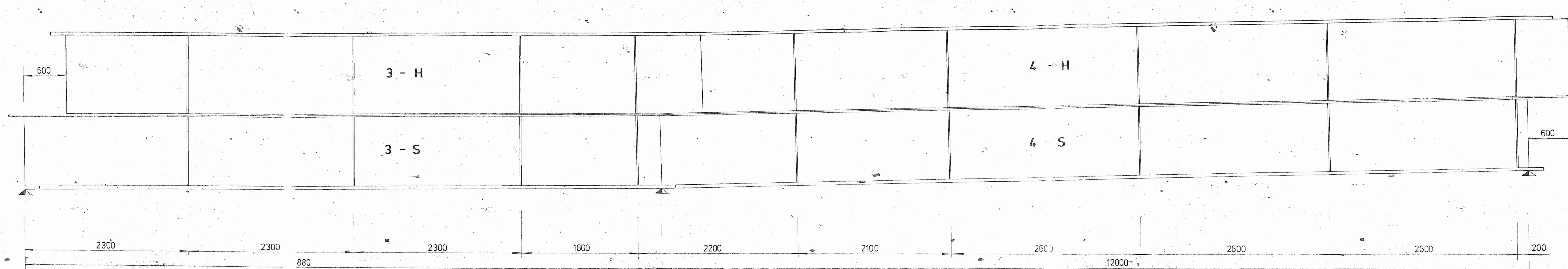


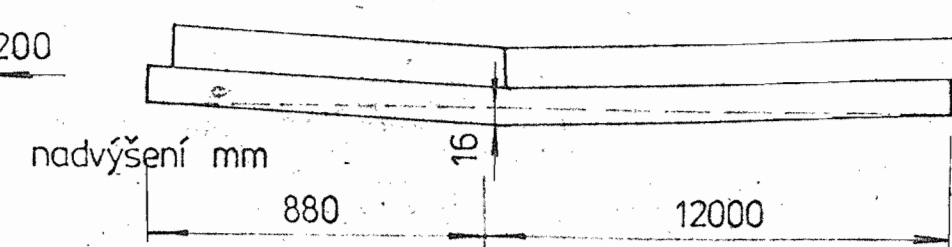
PODÉLNÝ ŘEZ

1:25

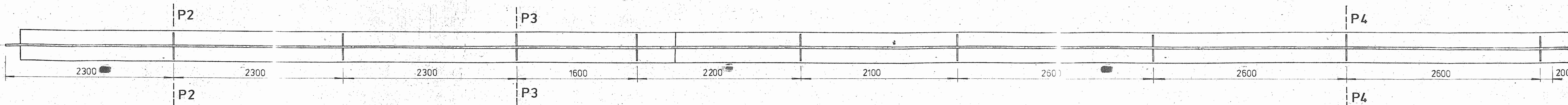
d - D



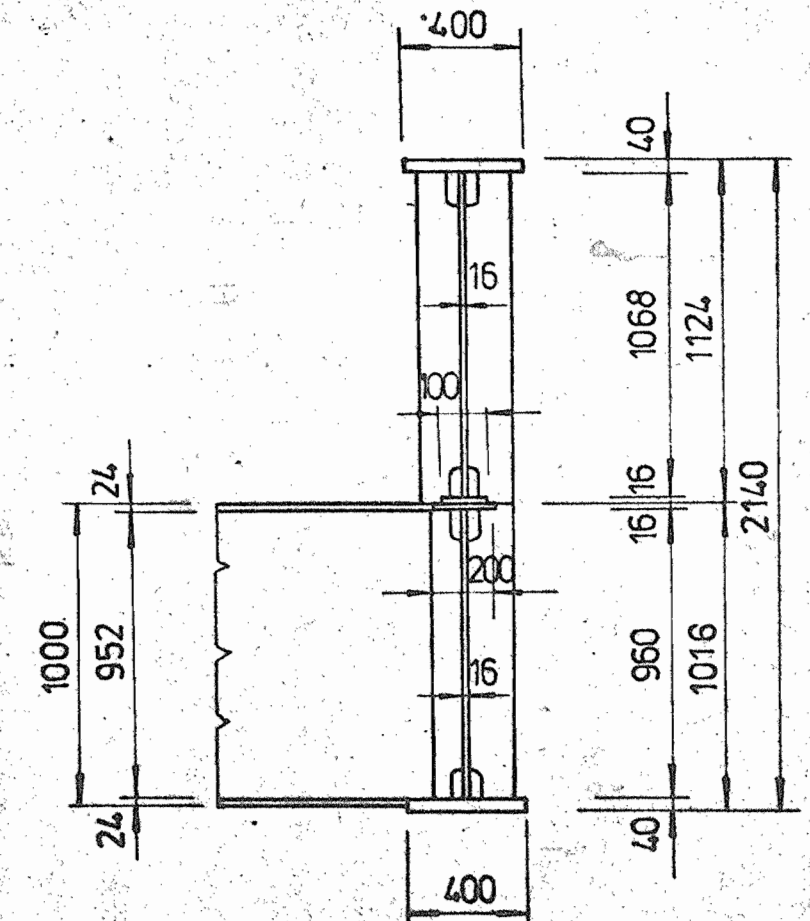
SCHEMA PRO MONTÁŽ




ŘEZ A - A



PŘÍČNÝ ŘEZ V MÍSTĚ PŘÍČNÍKU



Navrh/vypracoval Philipp <i>Brkl</i>	Zodp. projektant ing. Brkl	Ved. odboru ing. Vrzák CSC	
Kreslil Machová <i>Brkl</i>	Hl. inž. projektu ing. Brkl	Techn. kontrola ing. Štětovský	
Kraj středocesky	ONV Kolín		Formát
MNV Týnec n/Labem	Investor KISS Praha		Datum 1977
MOST PŘES LABE V TÝNCI NAD LABEM MOST PŘES LABE			Stupeň KPR
			Číslo projektu 72 683
Příloha			Architekt zřídil
			Měřítko 1: 25
MONTÁŽNÍ DÍLY d - D.			Příloha 2/3 - 29

MONTÁŽNÍ DÍLY d - D.